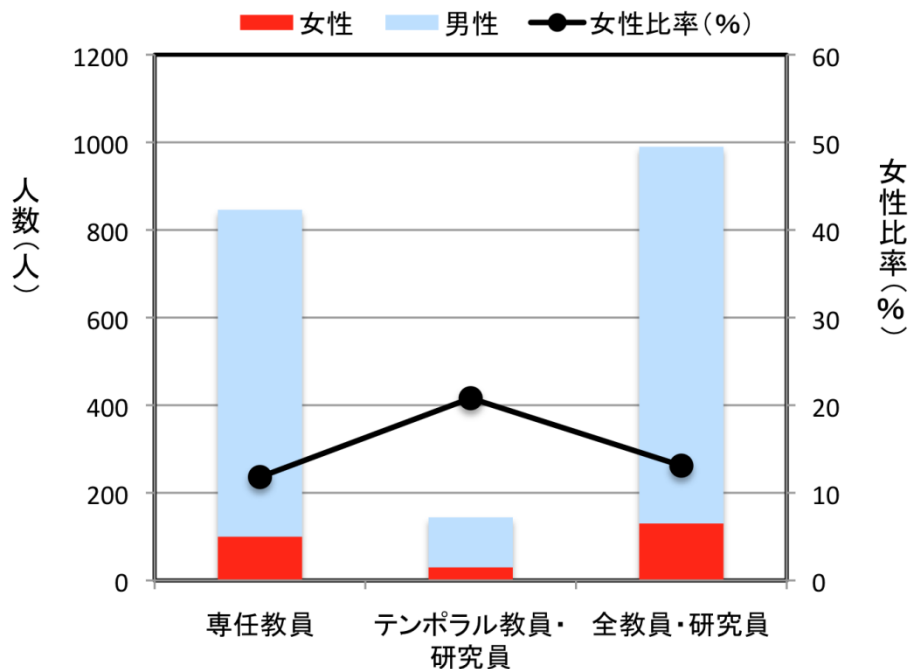


## 愛媛大学の女性教員・女子学生の事業採択時の状況

文部科学省女性研究者研究活動支援事業（女性研究者支援モデル育成）採択時、平成22年度5月1日現在では、愛媛大学の専任教員（\*パーマネントポジション）は、846人が在籍しており、そのうち女性教員は100人、女性比率は11.8%です。テンポラルポジションの教員と研究員は114人で、女性比率は20.8%（30人）です。両方合わせた全教員・研究員（全研究者）数は990人であり、女性比率は13.1%でした。

### 愛媛大学の教員・研究員数と女性比率（平成22年5月1日現在）



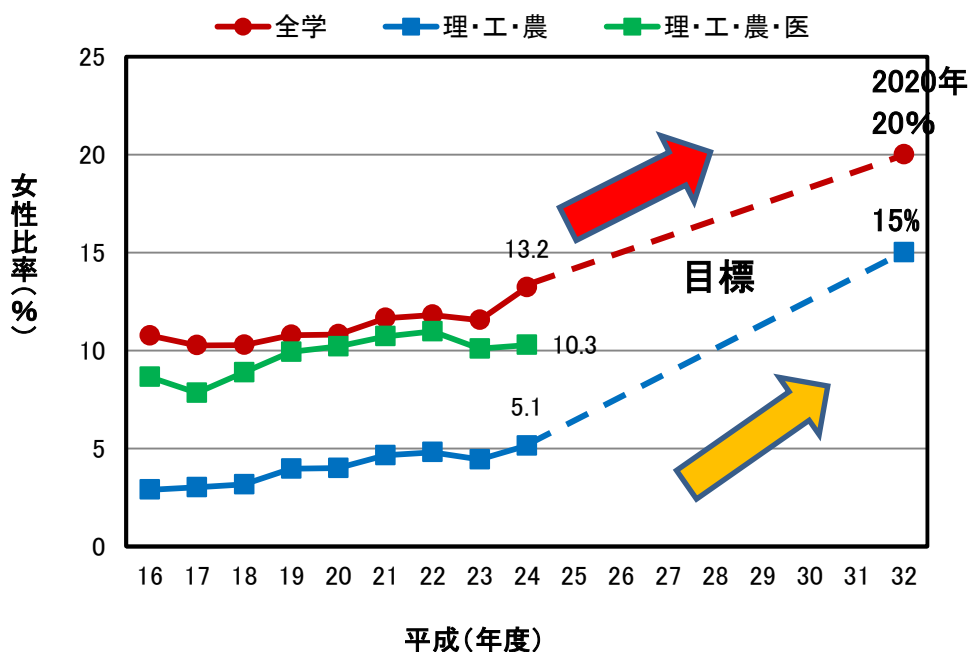
### 全教員・研究員数と女性比率（平成22年5月1日現在）

	女性	男性	合計	女性比率 (%)
専任教員	100	746	846	11.8
テンポラル教員・研究員	30	114	144	20.8
全教員・研究員	130	860	990	13.1

\* パーマネントポジション:任期を付さない安定的な職(専任教員)。但し、機関全体で教員に対し再任可能な任期を付している場合はパーマネントポジションとする。再任可能な任期制の適用を受ける特定教員、特任教員、客員教員、特命教員、グローバル COE 教員等は含まない。

愛媛大学の全学の専任教員数は、平成16～24年の間、850人前後で推移しています。そのうち女性教員比率は平成23年度にはわずかに減少したものの、平成24年度には女性限定公募などの効果により13.2%まで上昇しています。

### 専任女性教員在職者比率(各年5月1日現在)



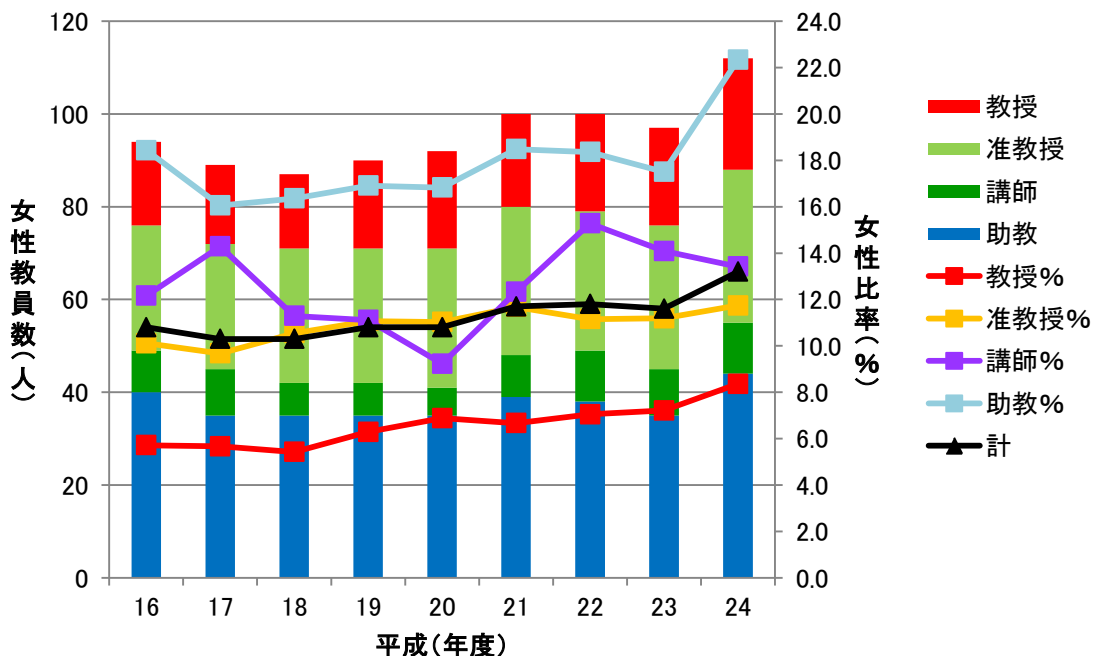
### 教員数の経年変化

(平成16～24年度 各年度5月1日現在)

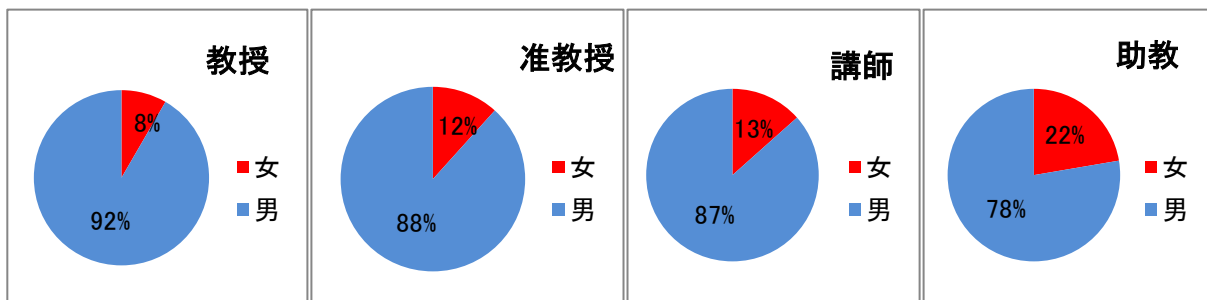
平成(年度)	16	17	18	19	20	21	22	23	24
全学(女性)	94	89	87	90	92	100	100	97	112
全学(男性)	779	778	759	744	758	758	746	742	735
理・工・農(女性)	9	9	9	11	11	13	13	12	14
理・工・農(男性)	301	289	275	266	264	266	257	258	258
理学(女性)	3	3	3	4	4	5	5	4	5
理学(男性)	65	63	59	57	58	60	61	61	60
工学(女性)	3	3	3	3	3	3	3	3	4
工学(男性)	136	131	129	121	122	127	119	121	125
農学(女性)	3	3	3	4	4	5	5	5	5
農学(男性)	100	95	87	88	84	79	77	76	73
医(医学科・女性)	12	7	10	11	12	12	12	11	17
医(医学科・男性)	129	131	122	121	119	113	112	112	101
医(看護学科・女性)	20	20	20	21	21	21	21	19	23
医(看護学科・男性)	3	3	3	3	4	4	4	4	2
病院(女性)	13	11	8	7	9	12	10	9	12
病院(男性)	85	88	97	95	94	95	96	94	95
法文(女性)	17	17	18	17	17	17	18	18	18
法文(男性)	108	101	102	102	99	97	92	92	93
教育(女性)	15	15	15	15	15	18	17	18	19
教育(男性)	94	92	88	85	89	85	84	80	81

愛媛大学の女性教員の比率は、職階が上がる毎に低下し、平成24年5月1日現在、教授ポスト8.4%、准教授11.7%、講師13.4%、助教22.3%となっていますが、経年変化で見るといずれも上昇傾向にあります。

### 職階別の女性教員数と比率の経年変化（各年5月1日現在）



### 教員の職階毎の男女比(平成24年5月1日現在)



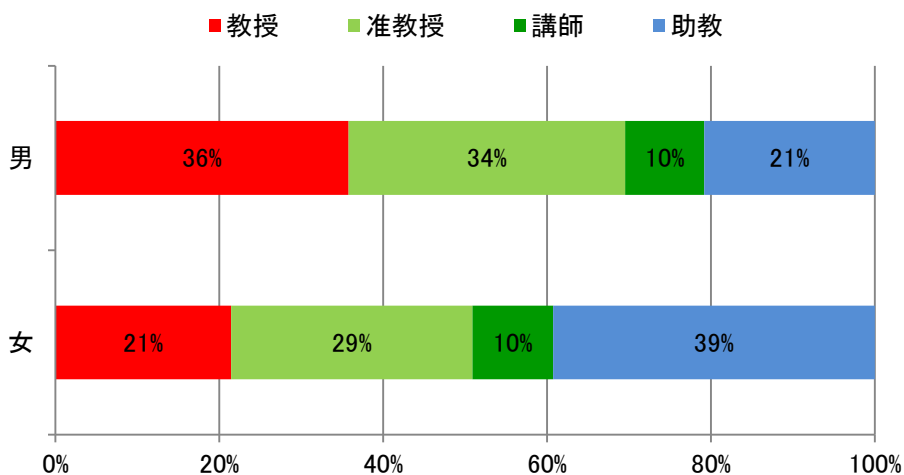
### 女性教員数と比率の経年変化

(平成16~24年 各5月1日現在)

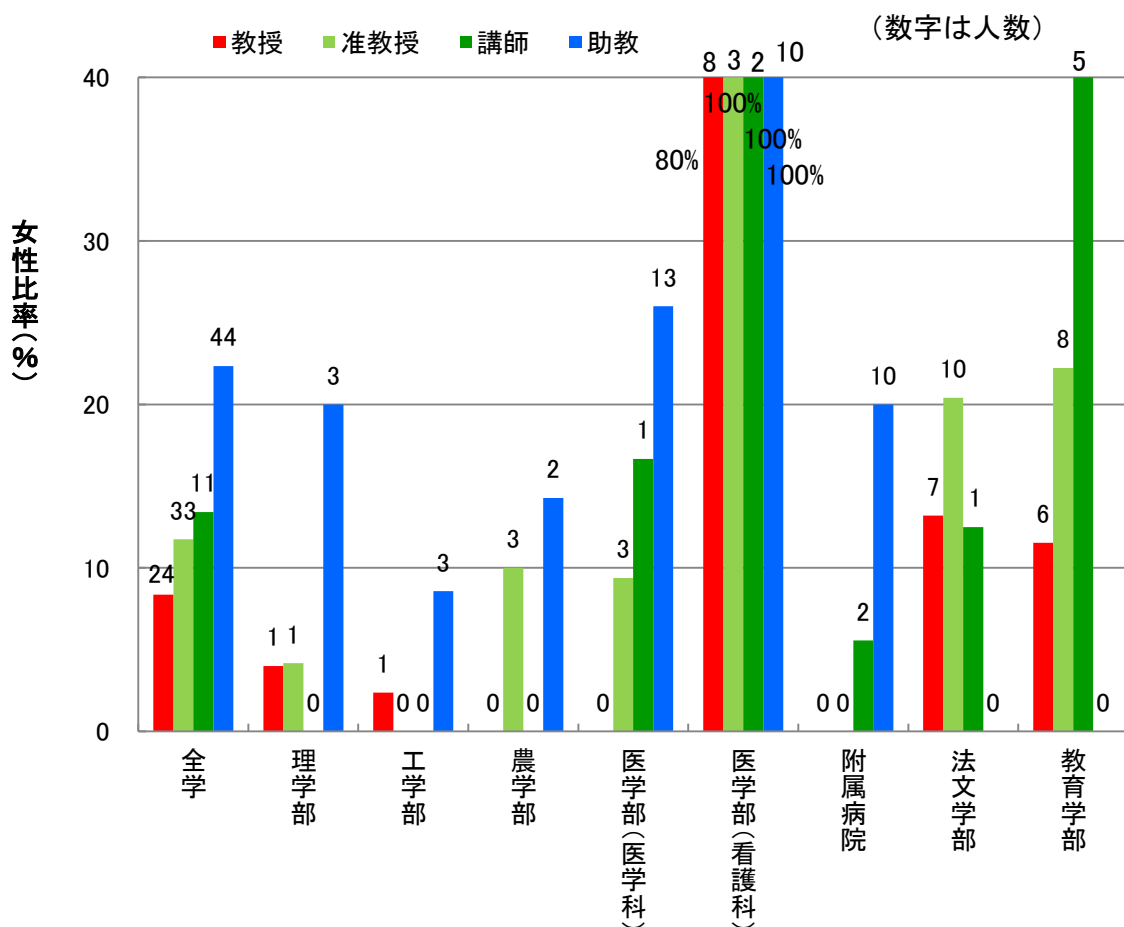
年度	専任教員												専任女性教員比率(%)
	教授			准教授			講師			助教			
	女	男	女性%	女	男	女性%	女	男	女性%	女	男	女性%	
16	18	297	5.7	27	240	10.1	9	65	12.2	40	177	18.4	
17	17	283	5.7	27	252	9.7	10	60	14.3	35	183	16.1	
18	16	279	5.4	29	246	10.5	7	55	11.3	35	179	16.4	
19	19	283	6.3	29	233	11.1	7	56	11.1	35	172	16.9	
20	21	284	6.9	30	242	11.0	6	59	9.2	35	173	16.8	
21	20	280	6.7	32	242	11.7	9	64	12.3	39	172	18.5	
22	21	277	7.0	30	239	11.2	11	61	15.3	38	169	18.4	
23	21	270	7.2	31	246	11.2	10	61	14.1	35	165	17.5	
24	24	263	8.4	33	248	11.7	11	71	13.4	44	153	22.3	

男女別の教員の職階分布は、男性は、教授、准教授、助教の比がほぼ 4 : 3 : 2 であるのに対して、女性は 2 : 3 : 4 であり、男性の 4 割は教授、女性の 4 割は助教となっています。

### 男女別教員の職階分布(平成24年5月1日現在)

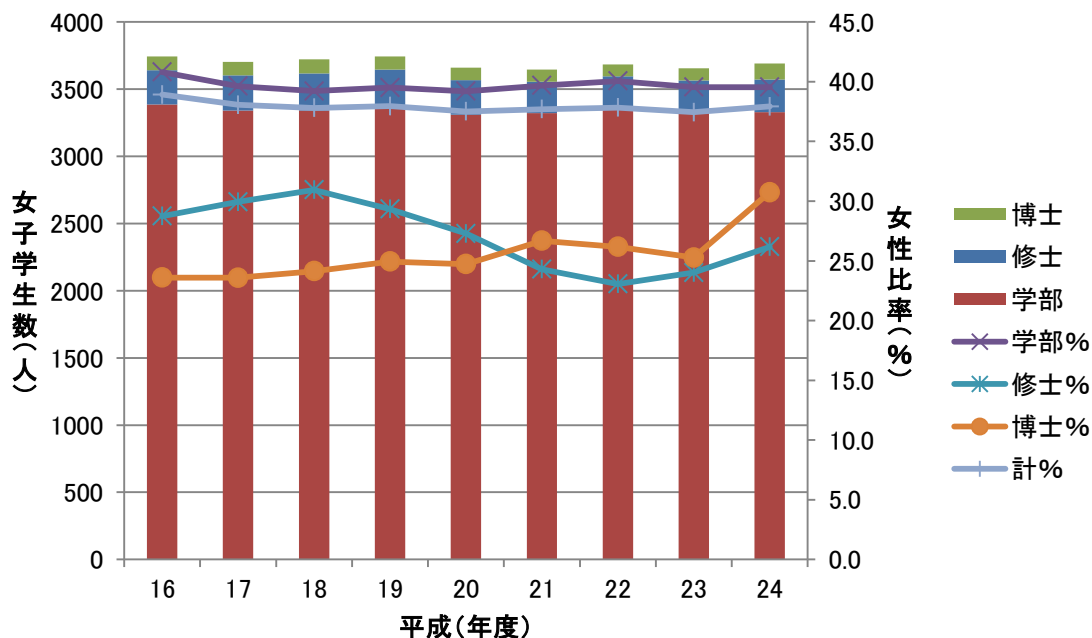


### 職階別女性教員比率(平成24年5月1日現在)



愛媛大学の学部生の女性比率は約 4 割、大学院の修士課程では約 25%、博士課程でも約 30%と、教員の女性比率（13%）と比較するとかなり高くなっています。

女子学生数と比率の経年変化(各年5月1日現在)



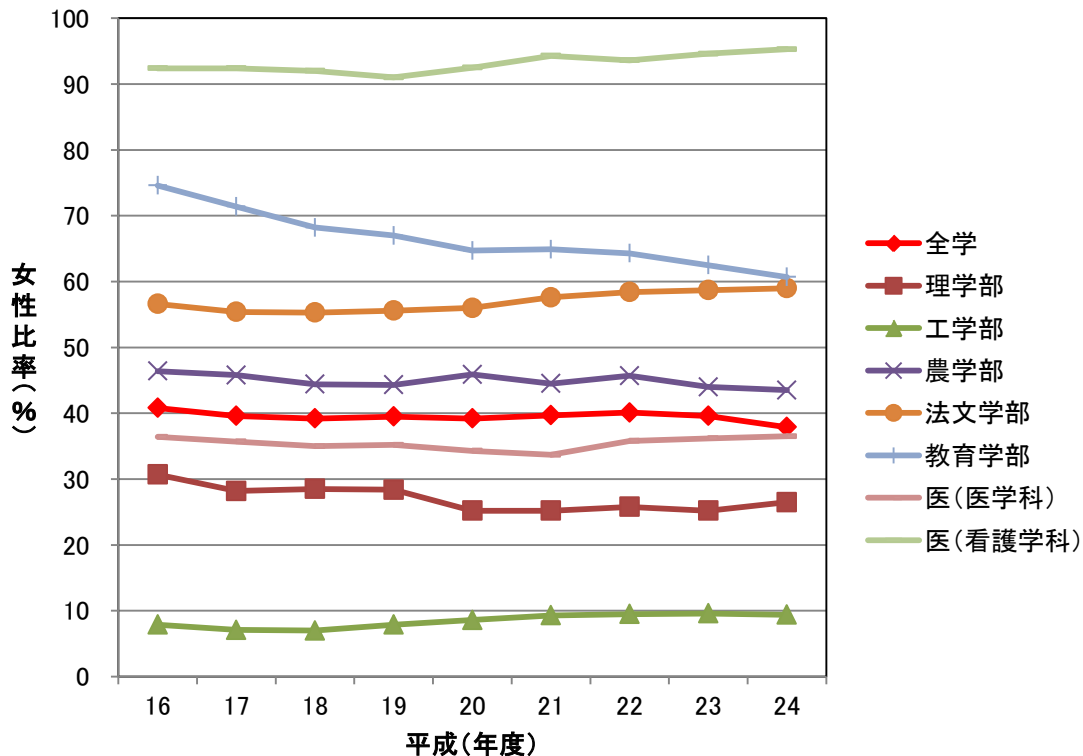
女子学生数と比率の経年変化

(平成16~24年 各年5月1日現在)

平成(年度)	女子学生											
	学部			修士			博士			全学生		
	女	男	%	女	男	%	女	男	%	女	男	%
16	3385	4910	40.8	257	637	28.7	101	327	23.6	3743	5874	38.9
17	3342	5090	39.6	262	613	29.9	100	324	23.6	3704	6027	38.1
18	3341	5179	39.2	276	616	30.9	104	327	24.1	3721	6122	37.8
19	3369	5159	39.5	276	665	29.3	99	298	24.9	3744	6122	37.9
20	3311	5135	39.2	256	682	27.3	92	280	24.7	3659	6097	37.5
21	3322	5050	39.7	233	726	24.3	91	250	26.7	3646	6026	37.7
22	3367	5039	40.1	229	764	23.1	89	251	26.2	3685	6054	37.8
23	3325	5081	39.6	239	756	24.0	91	269	25.3	3655	6106	37.4
24	3330	5090	39.5	241	680	26.2	119	268	30.7	3690	6038	37.9

工学部の女子学生は1割に満たず非常に低い比率です。一方、農学部は45%程度、法文学部と教育学部は約6割が女子学生です。

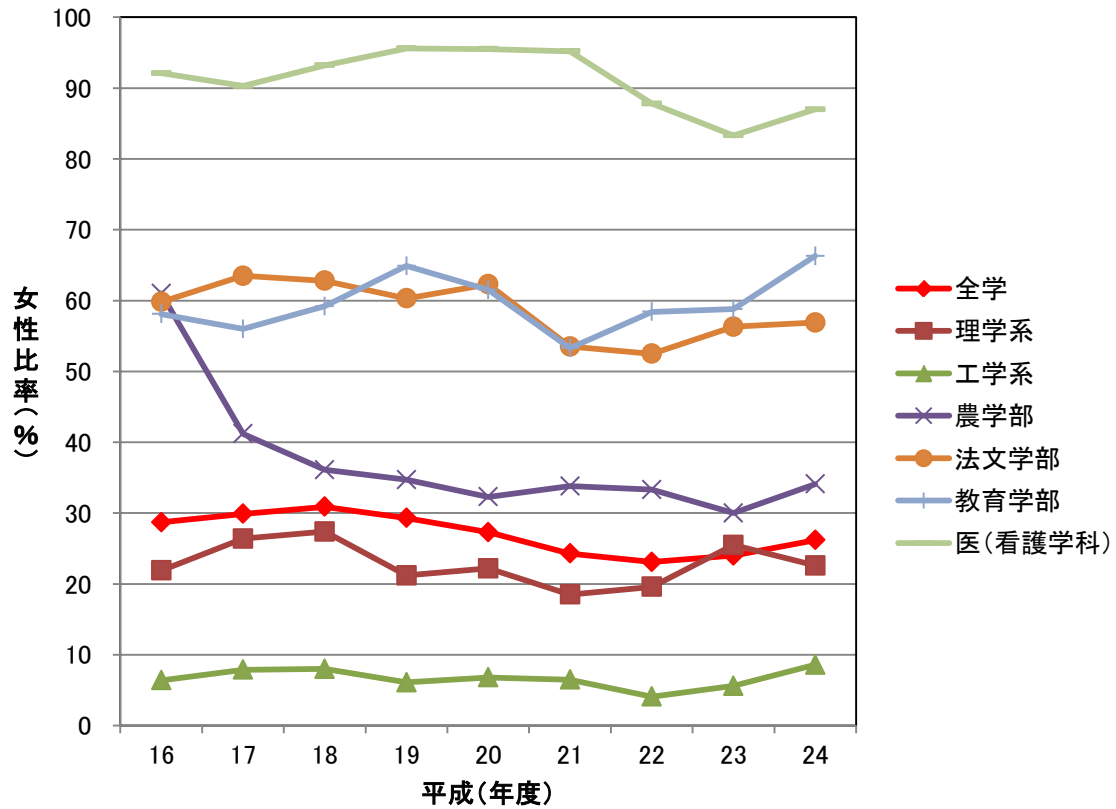
全学と学部別女子学部生比率の経年変化



【学生経年変化(学部生)】全学と学部別女性比率 (平成16~24年度 各年5月1日現在)

平成(年度)	16	17	18	19	20	21	22	23	24
全学	40.8	39.6	39.2	39.5	39.2	39.7	40.1	39.6	37.9
理学部	30.7	28.2	28.5	28.4	25.2	25.2	25.8	25.2	26.5
工学部	7.9	7.1	7	7.9	8.6	9.3	9.5	9.6	9.4
農学部	46.4	45.8	44.4	44.3	45.9	44.5	45.7	44	43.5
法文学部	56.6	55.4	55.3	55.6	56	57.6	58.4	58.7	59
教育学部	74.6	71.4	68.2	67	64.7	64.9	64.3	62.5	60.7
医(医学科)	36.4	35.7	35	35.2	34.3	33.7	35.8	36.2	36.5
医(看護学科)	92.4	92.4	92	91	92.5	94.3	93.6	94.6	95.3

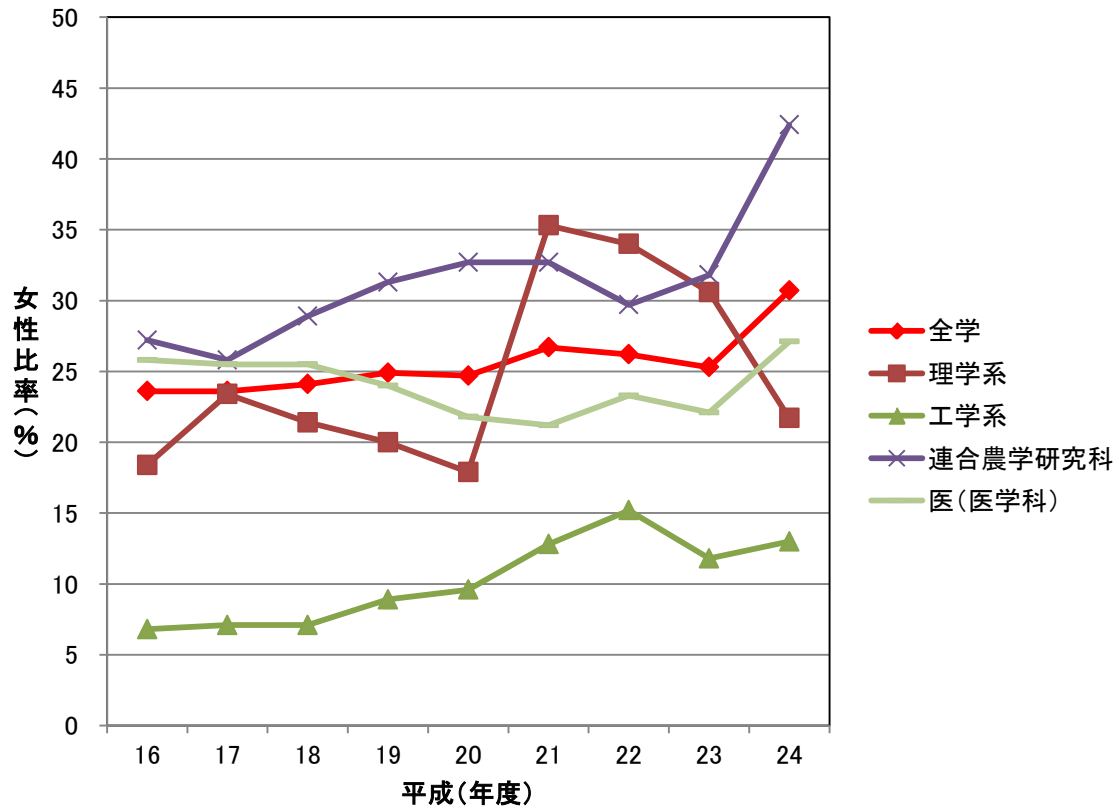
## 全学と学部別の女子大学院生(修士)比率の経年変化



【学生経年変化(修士)】全学と学部別女性比率 (平成16~24年度 各年5月1日現在)

平成(年度)	16	17	18	19	20	21	22	23	24
全学	28.7	29.9	30.9	29.3	27.3	24.3	23.1	24.0	26.2
理学系	21.9	26.4	27.4	21.2	22.2	18.5	19.6	25.5	22.6
工学系	6.4	7.9	8	6.1	6.8	6.5	4.1	5.6	8.6
農学部	61	41.2	36.1	34.7	32.3	33.8	33.3	30	34.1
法文学部	59.8	63.5	62.8	60.3	62.3	53.5	52.5	56.3	56.9
教育学部	58.1	56	59.2	64.9	61.5	53.3	58.4	58.8	66.3
医(看護学科)	92.1	90.3	93.2	95.6	95.5	95.2	87.8	83.3	87

## 全学と学部別の女子大学院生(博士)比率の経年変化



【学生経年変化(博士)】全学と学部別女性比率									
(平成16~24年度 各年5月1日現在)									
平成(年度)	16	17	18	19	20	21	22	23	24
全学	23.6	23.6	24.1	24.9	24.7	26.7	26.2	25.3	30.7
理学系	18.4	23.4	21.4	20	17.9	35.3	34	30.6	21.7
工学系	6.8	7.1	7.1	8.9	9.6	12.8	15.2	11.8	13
連合農学研究科	27.2	25.8	28.9	31.3	32.7	32.7	29.7	31.8	42.4
医(医学科)	25.8	25.5	25.5	24	21.8	21.2	23.3	22.1	27.1